

太平洋の大海原 静かな暮らし.....



利根川をわたる風、
やわらかな日だまり、
穏やかな暮らし。

”はまなす”は、太平洋の大海原を望む神栖市にあります。近辺には利根川、水郷潮来、鹿島スタジアム、銚子漁港など、風光明媚な所がたくさんあります。そして、東関東自動車道の潮来ICから15分、鹿島神宮駅より30分という場所にあり、気候も穏やかなこの地に”はまなす”は位置しております。

はまなすが目指すもの.....

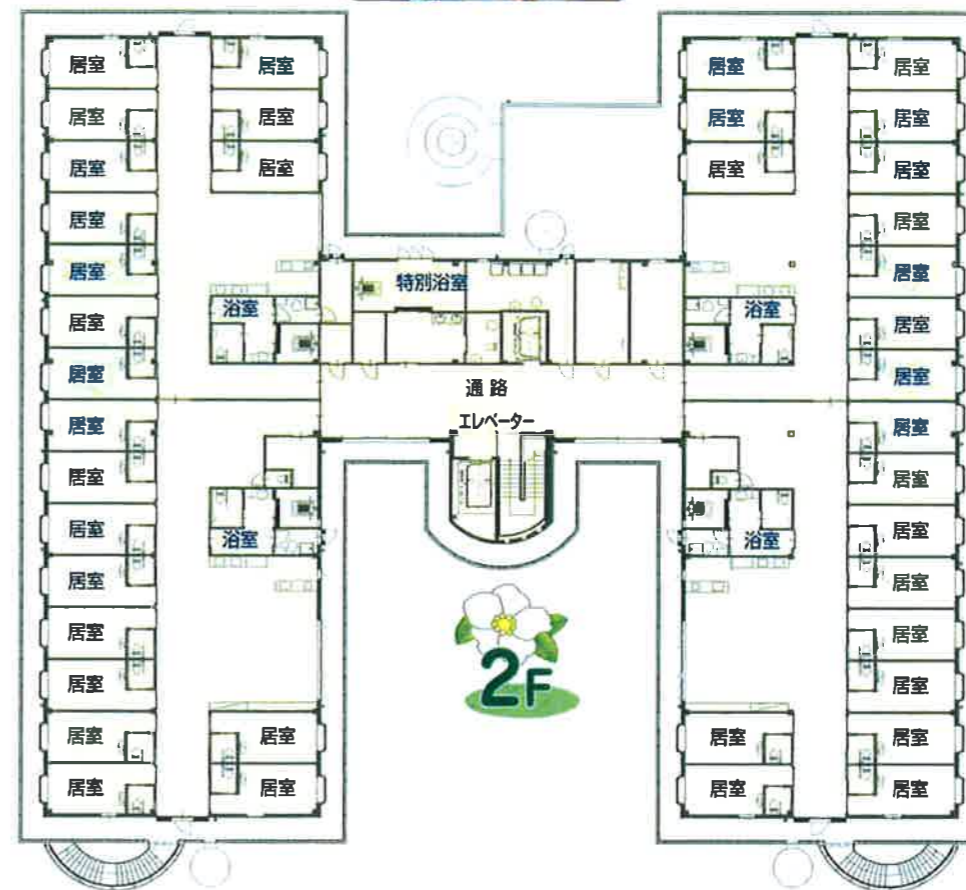
私たち”はまなす”は、お一人お一人のご希望にそったケアができるよう全館個室ユニットケア(小規模介護)を行っております。めざしているのは、ご入居の皆さまが毎日穏やかに暮らせ、そして「その人らしさ」を大切にすることです。お一人お一人の状態をしっかり把握して必要に応じた援助を行い、暖かくきこまやかなご支援を行っております。

はまなすは.....

1階は、地域の高齢者の方々に集っていただくデイサービスセンター(通所介護)、ホテルのようにお泊りいただける全室個室のショートステイ(短期入所)、ユニット型全室個室の特別養護老人ホーム、地域交流スペース、地域包括支援センターがあります。2階は、全室個室で4つのユニットからなる特別養護老人ホームの入居者専用階になっております。



穏やかに、静かに暮らしたい。”はまなす”はそのようなご要望にお応えしております。



特別養護老人ホーム



- 施設概要**
- 施設所在地 ● 茨城県神栖市日川4112
 - 敷地面積 ● 5,850㎡
 - 建築延床面積 ● 3125.20㎡
 - 規模構造 ● 鉄筋コンクリート造2階建
 - 入居室数 ● 50室(1ユニット10室)
 - 居室面積 ● 13.70㎡
 - 短期入所室数 ● 10室(全室個室)
 - 通所介護定員数 ● 15人
 - 共用施設 ● 食堂、浴室、特別浴室、医務室、レクリエーションホール、他
 - スタッフ ● 管理者、介護支援専門員、看護師、医師(契約)、介護職員等 約40人、